



Ausbildung zum Systemadministrator

Ausbildung zum Systemadministrator

Jeder Kleinbetrieb, jede mittelständische Firma, jedes Großunternehmen arbeitet mit IT-Systemen. Somit brauchen alle eine Spezialistin bzw. einen Spezialisten, der ihr System plant, installiert, konfiguriert und wartet.

Computer, Netzwerke und Cloud-Dienste sind aus der modernen Arbeitswelt nicht mehr wegzudenken. Die meisten Mitarbeitenden nutzen sie täglich – ohne sich Gedanken über den technischen Hintergrund zu machen. Sie erwarten, dass alles zuverlässig funktioniert. Dafür braucht es Systemadministrator:innen, die im Hintergrund dafür sorgen, dass Hard- und Software professionell ausgewählt, konfiguriert und aktuell gehalten werden.

Systemadministrator:innen zählen zu den wenigen Personen in einem Unternehmen, die den Gesamtüberblick über die IT-Infrastruktur haben. Neben technischem Fachwissen sind auch persönliche Qualitäten wie Verantwortungsbewusstsein, Diskretion und Integrität gefragt – schließlich geht es oft um hochsensible Daten und sicherheitsrelevante Systeme.

Der Lehrgang vermittelt fundierte Kenntnisse in der Planung, Einrichtung und Wartung von IT-Umgebungen – von kleinen Netzwerken bis hin zu hybriden Systemlandschaften mit Cloud-Anbindung. Die Teilnehmenden lernen, Netzwerke abzusichern, Microsoft 365 professionell einzubinden und für Ausfallsicherheit durch Virtualisierung und Backup-Konzepte zu sorgen.

In sechs Modulen setzen sich die Teilnehmer:innen intensiv mit einzelnen Fachgebieten auseinander. Der Praxisbezug steht dabei im Vordergrund, wobei stets auf das Zusammenspiel aller Systeme geachtet wird.

Ziel

Die Ausbildung zum oder zur Systemadministrator:in ist Teil des modularen ITCP-Ausbildungspfads und baut auf dem Kurs Netzwerkadministrator:in auf. Sie richtet sich an fortgeschrittene IT-Anwender:innen sowie Netzwerk- und PC-Administratoren, die ihre Kompetenzen gezielt erweitern möchten. Themenschwerpunkte sind u. a. Virtualisierung mit Hyper-V, Active Directory, Microsoft 365, Netzwerksicherheit und der Aufbau moderner, hybrider IT-Infrastrukturen.

Voraussetzungen

Solide Anwenderkenntnisse sowie gute Grundlagen in Netzwerktechnik – idealerweise durch den WIFI-Lehrgang Netzwerkadministrator:in.

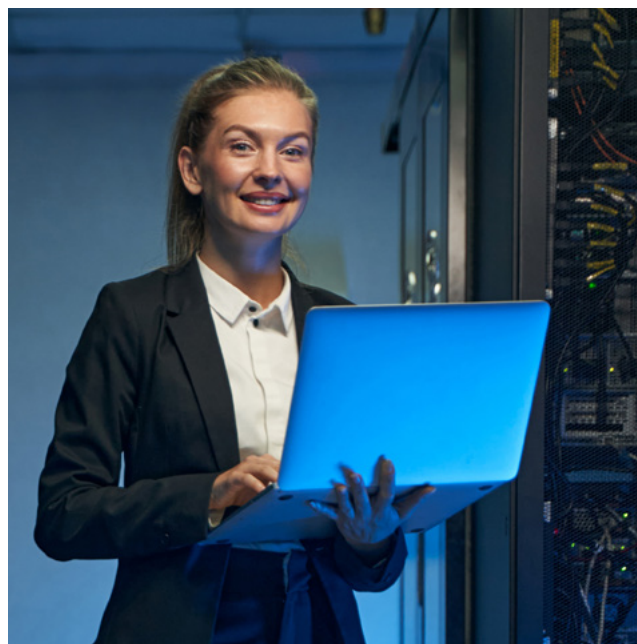
Nutzen

Als geprüfte:r Systemadministrator:in verfügen Sie über umfassendes Know-how in der Verwaltung von Netzwerken, Servern und Cloud-Diensten. Sie können Windows-basierte Systeme professionell konfigurieren, sichern und optimieren. Nach bestandener Prüfung erhalten Sie ein anerkanntes WIFI-Zeugnis, das Ihre berufliche Weiterentwicklung gezielt unterstützt.

Jeder Kleinbetrieb, jede mittelständische Firma und jedes Großunternehmen arbeitet heute mit komplexen IT-Systemen – und benötigt qualifizierte Fachkräfte, die diese zuverlässig planen, betreiben und absichern können.

Zielgruppe

- Absolvent:innen des Kurses Netzwerkadministrator:in
- IT-Mitarbeitende mit Praxiserfahrung im Netzwerkbereich
- Personen mit Kenntnissen in Microsoft-Netzwerkbetriebssystemen
- Hotline- und Support-Mitarbeitende
- Mitarbeitende in IT-Abteilungen und Systemhäusern
- Fachkräfte, die IT-Strukturen betreuen, warten oder einführen



Inhalte

Modul 1: Virtualisierung

Servervirtualisierung ist Standard in modernen IT-Umgebungen. In diesem Modul lernen Sie die grundlegenden Konzepte kennen und vertiefen Ihre Praxis mit Microsoft Hyper-V. Sie konfigurieren virtuelle Maschinen, binden Storage über iSCSI an und schaffen Hochverfügbarkeit. Nach Abschluss können Sie virtualisierte Infrastrukturen mittlerer Größe selbständig planen und betreiben.

Modul 2: Active Directory und Netzwerkinfrastruktur

Sie vertiefen Ihre Kenntnisse in der Verwaltung von AD-Umgebungen – von Trees und Forests bis hin zu DNS- und Routing-Konzepten. Sie richten Gruppenrichtlinien ein, analysieren Replikationsfehler und planen Standortstrukturen für verteilte Netzwerke.

Modul 3: Firewall und VPN

Sicherheitskonzepte verstehen und umsetzen: Sie lernen, wie Firewalls funktionieren, wie Sie Netzwerke absichern, Dienste bereitstellen und VPN-Zugänge einrichten. Der Fokus liegt auf der Funktionsweise – produktneutral und praxisorientiert.

Modul 4: Microsoft 365 für Administratoren

Sie verbinden Ihre Unternehmens-IT mit der Microsoft-Cloud, richten Exchange Online, OneDrive, Teams und SharePoint ein, synchronisieren Benutzerkonten über Entra ID und planen hybride Szenarien mit Active Directory.

Modul 5: Backup und Recovery

Professionelle Datensicherung für reale Bedrohungen: Sie planen Backup-Strategien, bewerten Speicherlösungen, führen Test-Restores durch und setzen Wiederherstellungsszenarien für physische und virtuelle Systeme um.

Modul 6: Workshop Systemadministrator

Abschließend setzen Sie das Gelernte in einem realitätsnahen Teamprojekt um: Sie bauen eine komplette IT-Infrastruktur auf, analysieren Fehlerquellen und optimieren Systeme im Dialog mit erfahrenen Trainer:innen.

Trainerinnen und Trainer

Für die Ausbildung zum Systemadministrator:in kommen ausschließlich erfahrene Fachtrainer:innen zum Einsatz, die ihr Wissen aus realen IT-Projekten mitbringen. Sie kennen aktuelle Technologien aus der Praxis und gestalten den Unterricht methodisch abwechslungsreich, teilnehmerorientiert und lösungsfokussiert.

Prüfung und Abschluss

Nach erfolgreichem Abschluss dieses Lehrgangs sowie der bestandenen WIFI-Systemadministrator-Prüfung erhalten Sie das **WIFI-Zeugnis zum Systemadministrator**.

Die Prüfung erfolgt im zertifizierten WIFI-Testcenter unter kontrollierten Bedingungen. Die Ergebnisse erhalten Sie direkt im Anschluss.

Wenn Sie darüber hinaus alle vier modularen IT-Lehrgänge – **ICDL, PC-Technik, Netzwerkadministrator:in und Systemadministrator:in** – erfolgreich absolvieren, können Sie zusätzlich das international anerkannte Zertifikat **IT Certified Professional (ITCP)** beantragen.

Organisatorische Details



Inhalte, Voraussetzungen und Zielgruppe finden Sie unter www.tirol.wifi.at/sa oder einfach QR-Code scannen.

Es gelten die Allgemeinen Geschäftsbedingungen des WIFI Tirol, nachzulesen im WIFI-Kursbuch oder unter www.tirol.wifi.at/agb

Informationen zum Thema Förderungen finden Sie auf unserer Homepage unter www.tirol.wifi.at/foerderungen





Für Sie da:

WIFI der Wirtschaftskammer Tirol

Egger-Lienz-Straße 116, 6020 Innsbruck

Kursangebote, Anmeldung und Organisation

Michaela Heidegger-Deichsler

t: 05 90 90 5-7218

e: michaela.heidegger@wktirol.at

Das WIFI erfüllt seit 1995 die jeweils höchsten Qualitätskriterien im Bildungsbereich.

Stand: September 2025



Direkt zu den Kursen oder unter
tirol.wifi.at/sa